

LINOTOP 35 95 800

Návod k obsluze



EUROGREEN GmbH
Industriestrasse 83 – 85
Tel.: ++49 (27 41) / 2 81-5 55, Fax: ++49 (27 41) / 2 81-3 44
D-57518 Betzdorf
www.EUROGREEN.de

CBZ Sport-Construct S.A.
Zone Industrielle Scheidhaff
L-5280 Sandweiler
Tel.: +352 35 09 64, Fax: +352 35 09 62
www.sportconstruct.com

EUROGREEN CZ, s.r.o.
Náměstí Jiřího 2
CZ-40756 Jiřetín pod Jedlovou
Tel./Fax: +420 412 379 115
www.EUROGREEN.cz

OGRODNICZA LESNIEWSKY
Czerwonego kryza 6
PL-22100 Chelm
Tel./Fax: (0048-82) 565 28 80
www.EUROGREEN-Lesniewscy.pl

WOLF-Garten Austria Ges.m.b.H
CAMPUS 21
Liebermannstrasse FO2-402
A – 2345 Brunn am Gebirge
Tel.: 0043 / 1 86 670 22530, Fax: 0043 / 1 86 670 22540
www.EUROGREEN.de

EUROGREEN
Grün-Systeme
EXPERTI PRO TRÁVNÍK

EUROGREEN-Tiszafa Kft
Szlatina u. 5.
H-1144 Budapest
Tel./Fax: +36 1 403 9705
www.EUROGREENturf.hu

WOLF-Garten Schweiz AG
Nordringstrasse 16
CH-4702 Oensingen
Tel.: ++41 (62) 388 04 58, Fax: ++41 (62) 388 04 60
www.EUROGREEN.de

D EG-Konformitätserklärung
 CZ Prohlášení o shodě
 F Déclaration de conformité pour la CEE
 I Dichiarazione CE di Conformità
 GB EC Declaration of Konformity
 S EG-konformitetsintyg
 DK EF-overensstemmelseserklæring
 N EF-konformitetserklæring

**EUROGREEN CZ s.r.o.,
 náměstí Jiřího 2, CZ-40756 Jiřetín pod Jedlovou**

bestätigt, daß die Linienmarkierer
 prohlašuje že lajnovací stroj
 certifié que les Marqueur de lignes
 conferma che le traccialinee

certifies that line marker
 bekräftar att Linjemarkerare
 bekræfter, at Linjemarkør
 bekrefter at Linjemarkør

D Typ	Modellnummer	GB Type	Modelnumber
CZ Typ	Produktové číslo	S Typ	Modellnummer
F Type	n° de modèle	DK Type	Modellnummer
I Typo	modello numero	N Type	Modellnummer
LINOTOP	3595 800	LINOTOP	3595 800

mit den harmonisierten EG-Richtlinien übereinstimmen:
 odpovídá následující EG směrnici:
 sont conformes aux spécifications des directives suivantes:
 é conforme alle direttive comunitarie CEE:
 conform to the specifications of following directives:
 överensstämmer med de harmoniserade EU-riktlinjerna:
 er i overensstemmelse med de harmoniserede EF-direktiver:
 stemmer overens med den harmoniserede EF retningslinjene:

89/336/EEC, 98/37/EG, 2002/95/EG, 2005/618/EG Maschinen-Richtlinie.
 89/336/EEC, 98/37/EG, 2002/95/EG, 2005/618/EG Směrnice - stroje
 89/336/EEC, 98/37/CE, 2002/95/EG, 2005/618/EG Directive sur les machines.
 89/336/EEC, 98/37/CE, 2002/95/EG, 2005/618/EG Direttiva sulle macchine.
 89/336/EEC, 98/37/EC, 2002/95/EG, 2005/618/EG Machine Directive.
 89/336/EEC, 98/37/EG, 2002/95/EG, 2005/618/EG maskinriktlinjer.
 89/336/EEC, 98/37/EF, 2002/95/EG, 2005/618/EG maskindirektiv.
 89/336/EEC, 98/37/EF, 2002/95/EG, 2005/618/EG maskinretningslinje.

Jiřetín pod Jedlovou 30.1. 2006


 Rudolf Synek
 Geschäftsführung


 David Horák
 Technische Leitung

D	Techn. Daten	F	Spécification s techniques	GB	Technical specifications	DK	Tekniske data	Lino-top
CZ	Technická data	I	Dati tecnici	S	Tekniska data	N	Tekniske data	
D	Breite	F	Largeur	GB	Width	DK	Bredde	0,72 m
CZ	Šíře	I	Larghezza	S	Bredd	N	Bredde	
D	Länge	F	Longueur	GB	Lehgth	DK	Længde	1,6 m
CZ	Délka	I	Lunghezza	S	Längd	N	Lengde	
D	Höhe	F	Hauteur	GB	Height	DK	Højde	1,00 m
CZ	Výška	I	Altezza	S	Höjd	N	Hoyde	
D	Gewicht	F	Poids	GB	Weight	DK	Vægt	44 kg
CZ	Hmotnost	I	Peso	S	Vikt	N	Vekt	
D	E-Spannung	F	Tension électr.	GB	Voltage	DK	E-spænding	12 V =
CZ	Elektrické napětí	I	Tensione elettrica	S	El-spänning	N	El-spenning	
D	Schalldruck	F	Pression acoustique	GB	Acoustic pressure	DK	Lydtryk	80 dB (A)
CZ	Hladina zvuku	I	Pressione acustica	S	Ijudtryck	N	Lydtrykk	
D	Schwingungen am Holm	F	Vibrations au guidon	GB	Vibrations on bar	DK	Svingninger på bjælke	< 2 m/s²
CZ	Valivý odpor	I	Vibrazione del montante	S	Svängningar vid skalm	N	Svingninger på skaftet/bjelken/bommen	
D	Reifenfülldruck	F	Pression du pneu	GB	Tire inflation pressure	DK	Dæktryk	2 Bar 29 psi
CZ	Tlak v pneumatikách	I	Pressione dei pneumatici	S	Däcktryck	N	Luftrykk i dekkene	

1. Sestavení

Řídítka (Pos 3) nastrčte do rámu a spojte kabelový svazek. Řídítka si nastavte podle potřeby a zaaretujte ručním šroubem (Pos 28).

Zkontrolujte tlak v pneumatikách (2bar).

2. Uvedení do provozu

Propojte baterii (Pos. 33) s koncovkou bateriového kabelu..

Naplňte nádrž (Pos. 2) vodou.

Protřepete kanistr s barvou a dejte do držáku..

Kanistr s barvou propojte spojkou..

Odvzdušnění Linotopu:

Zavřete (ZU) kulový ventil. Dejte ovládací páčku do pozice „R“.

Zapněte spínač (Pos.4) a čekejte až vyjde voda z trysky.

Ovládací páčku dejte do pozice „E“ a čekejte až vyjde voda.

Dejte ovládací páčku do pozice „N“.

Ovládací páčku dejte do pozice „E“ a čekejte až vyjde voda.

Stroj je nyní odvzdušněn a připraven k provozu.

Pro ulehčení odvzdušnění odšroubujte trysku a vyjměte i sítko.

3. Lajnování

Otevřete (AUF) kulový ventil.

Posunutím držáku trysky (Pos. 8), nastavte požadovanou šířku lajny.

Nastavte ochranné plechy u trysky. **Plechy slouží výhradně k ochraně trysky před větrem.**

Při plném nabití baterie vystačuje na cca 90 minut provozu.

Dejte ovládací páčku do pozice „M“.

Nastavte ovladač typu lajnování – první lajnování (Erstmarkierung) následně lajnování (Nachmarkierung) do správné pozice.

Zapněte vypínač (Pos. 4).

Spotřeba barvy při obou provozních nastaveních je pomocí škrťacího ventilu (Pos 20) z výroby přednastavena.

V případě potřeby je možné pomocí škrťacích ventilů (Pos 20) pro každé nastavení dodávku barvy doseřídít. Otáčením doleva se spotřeba barvy zvyšuje, otáčením doprava se spotřeba barvy snižuje..

4. Činnost po lajnování

Zavřete (ZU) kulový ventil.

Nastavte ovládací páčku do pozice Čištění („R“ - Reinigung .)

Stlačte vypínač (Pos.4) a čekejte dokud z trysky nevychází čistá voda.

Vyčistěte každý okruh stroje jeden po druhém (každý min. 3 Min.)

Případné dobití baterie:

Při delších přestávkách provozu, Odpojit kanistr a propláchnout přírodní hadici vodou.

(Nasávací hadici ponořit do nádoby s vodou, otevřít kulový ventil – AUF, ovládací páčku dát do polohy „M“).

5. Upozornění

Neukládejte stroj ani lajnovací barvu ve vlhkých prostorách, či tam kde hrozí nebezpečí teplot pod bodem mrazu..

Baterii nabíjejte suchou.

Před a po delší odstavce z provozu nabijte baterii. Baterie může být také stále napojena na nabíječku, nehrozí nebezpečí poškození.

Při delších přestávkách provozu odpojte kanistr a vyčistěte nasávací hadici – viz. Bod 4

Kontrolujte pravidelně všechny spoje ,případně dotáhněte.

Stroj a nádrž chránit před mrazem,případně vylít vodu z nádrže i stroje.

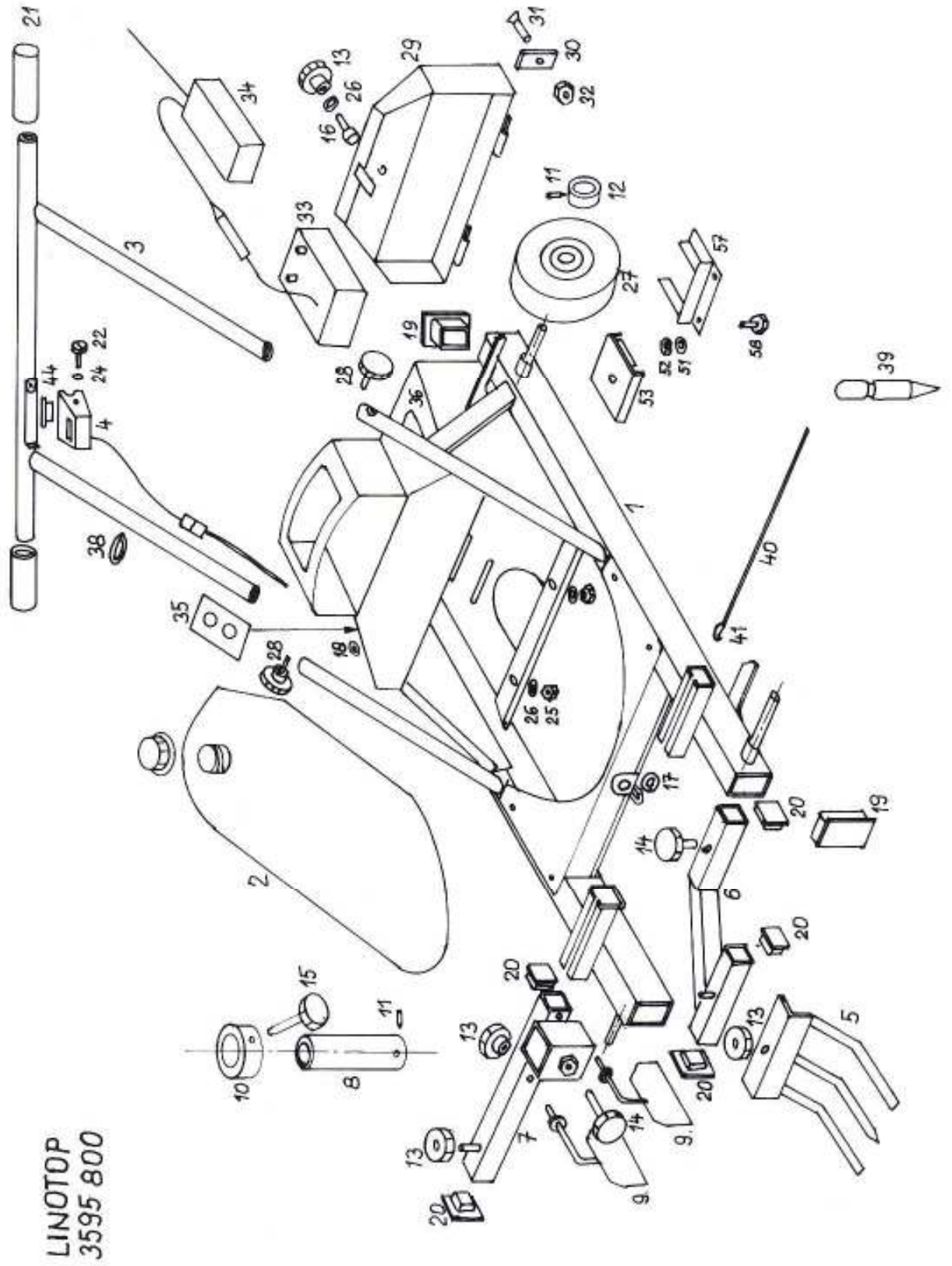
6.) Odstranění případných problémů

Chyba	Důvod,příčina	Odstranění
Lajnování je nedostatečné	- Slabá baterie	Dobít baterii
	- Tryska je ucpaná	Demontovat a vyčistit
	- Filtr ,tryska jsou znečištěné - Filtr čerpadla je znečištěný.	Vyčistit
	- Šroubová či hadicová spojení jsou nětěsná	Dotáhnout,utěsnit
Tryska odkapává	- Zpětný ventil v sítku trysky je znečištěný či poškozený	Vyčistit,případně vyměnit
Čerpadlo neběží	- Prázdná baterie	Dobít
	- Špatné propojení kabelu	Řádně zastrčit kabelovou spojku
	- Rozbitý vypínač	Vyměnit
	- Zalepené čerpadlo	Obrátit se na servis
Není možné odvzdušnění	- Nevychází voda	Vyjmout trysku a filtr trysky

LINOTOP 3595800 – seznam náhradních dílů			
č.obrázku	Art.Nr.	označení	Ks. / stroj
-	3595800	Linotop	1
1	3595869	Rám	1
2	3595802	Nádrž	1
3	3595803	Rídítka	1
4	3595804	Kryt spínače	1
5	3595815	Vodící plech	1
6	3595816	Držák pro vodící plech	1
7	3595817	Držák trysky	1
8	3595020	Trubka trysky	1
9	3595032	Ochranný plech	2
10	3595110	Stavěcí kroužek	1
11	0014456	Červík M6x8 DIN 914	7
12	0020101	Stavěcí kroužek	4
13	4191016	Ruční matka M8	5
14	3595311	Ruční matka se šroubem M8x30	2
15	3595300	Tlačný šroub M10x30	1
16	0011344	Šroub M8x16 DIN 912	1
17	3599225	Kabelová průchodka Ø21	4
18	3595806	Kabelová průchodka Ø9	2
19	3595173	Záslepka 5030	4
20	3595171	Záslepka 3030	5
21	3595807	Rukojeti-Soft	2
22	0012163	Šroub M4x10 DIN 84-A	2
24	0017878	Šroub A4,3 DIN 6798-A	2
25	0016312	Matka M8 DIN 985	2
26	0017291	Podložka A8,4 DIN 9021-A	3
27	3595200	Kolo	4
28	3595828	Ruční matka se šroubem M10x15	2
29	3595818	Víko	1
30	3595819	Doraz	1
31	3595825	Šroub M6x40 DIN 7991	1
32	3595826	Matka M6 DIN 934	1
33	3599227	Baterie	1
34	3595888	Nabíječka	1
35	3595809	Samolepka E+N	1
36	3595810	Samolepka M+R	1
37	3595811	Typ. Štítek	1
38	4330228	Kabelový svazek	3
39	4331053	Kolík	1
40	3598224	Šnůra 10m	1
41	4550100	Karabinka	1
42	3595813	Seznam náhradních dílů	1
43	3595814	Karton	1
51	0017120	Podložka A5,3 DIN 125-A	2
52	0016210	Matka M5 DIN 934	2
57	3595829	Držák baterie	1
58	0010361	Šroub M5x12 DIN 933	2

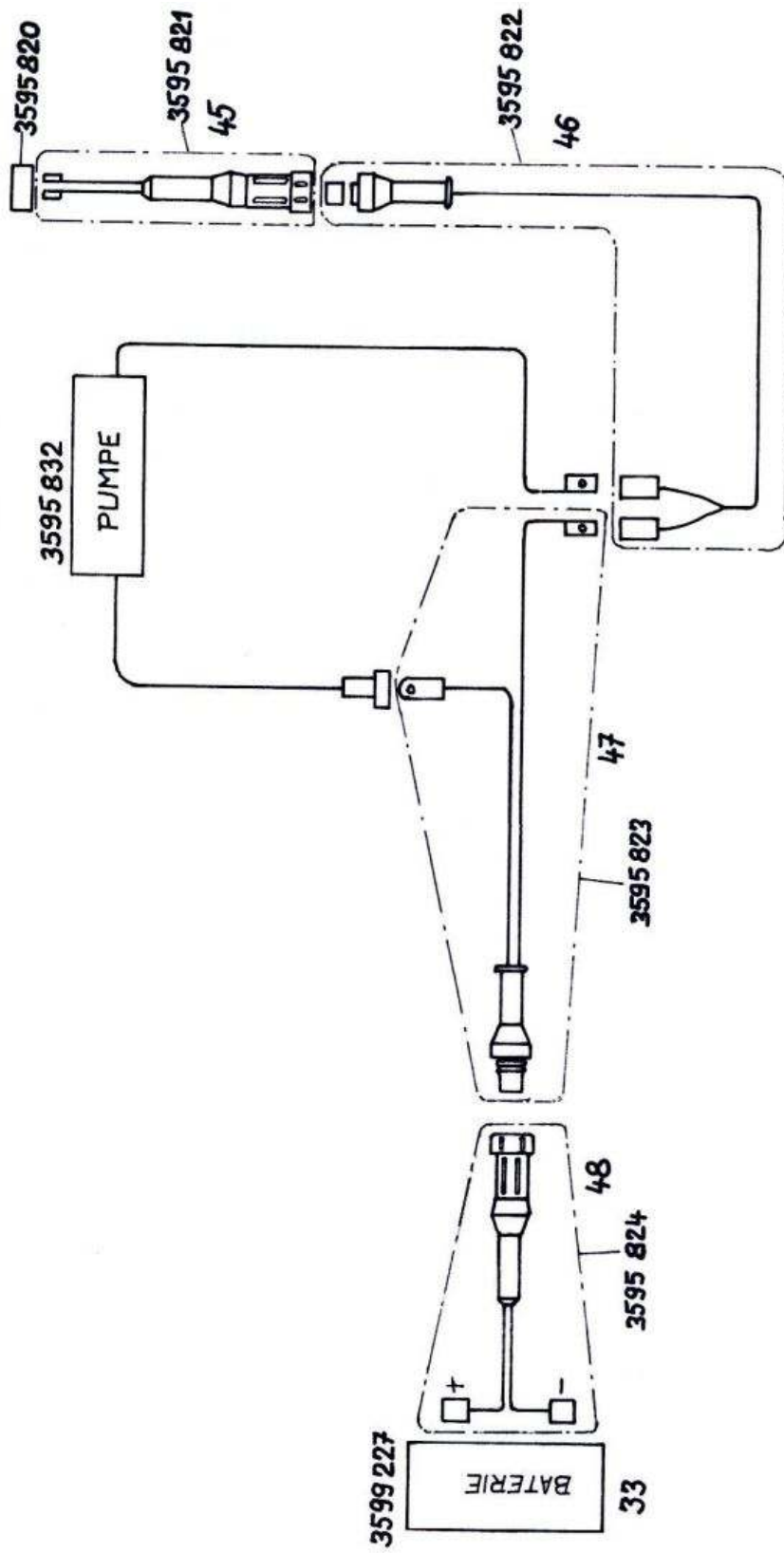
Elektrický svazek - Anlage 1			
č. obrázku	Art.Nr.	označení	Ks. / stroj
44	3595820	Spínač	1
45	3595821	Kabel-Spínače	1
46	3595822	Zástrčka	1
47	3595823	Kabel-Pumpy	1
48	3595824	Adapter kabelu	1

Armatura - Anlage 2			
č. obrázku	Art.Nr.	označení	Ks. / stroj
1	3599400	Převlečená matice	1
2	3595830	Dvojitá tryska TJ60 8002VS	1
3	3595831	Filtr	1
4	3595136	Držák trysky	1
5	3595135	Hadičnick	1
6	3598261	Spona	1
7	0181033	Hadice 13 (1,75m)	1
8	3595134	Hadicová spona	3
9	3595683	Koleno	2
10	3595832	Čerpadlo membránové	1
11	3595682	Sací filtr	1
12	0181033	Hadice 13 (0,22m)	1
13	3595143	Hadičnick	1
14	3595870	Y-Šroubení	1
15	3595834	Zpětný ventil	2
16	3595835	Y-Rychlospojka	1
17	3595836	Trubička 10 (0,110m)	1
18	3595865	Trubička 10 (0,140m)	1
19	3595837	Rychlospojka EPC10-G02	2
20	3595838	Škrťací ventil	2
21	3595144	Koleno	3
22	3595839	3-Cestný ventil	2
23	3595840	Redukční matice	2
24	3595841	Vymezovací kroužek	2
25	3595842	Knoflík	2
26	3595843	Krytka – červená	1
27	3595844	Krytka – modrá	1
28	3595845	T-Kus	1
29	3595846	Dvojitý nátrubek	3
30	3595847	Kulový ventil	1
31	3595848	Prodloužení	1
32	3595849	Páčka	1
33	3595866	Podložka A5	1
34	3595868	Imbus M4x55 DIN 912	1
35	3595850	Koleno	1
36	3595851	Trubička 12 (0,85m)	1
37	3595852	Rychlospojka G02	2
38	3595853	Trubička 08 (0,305m)	1
39	3595854	Rychlospojka EPC8-G02	3
40	3595855	Trubička 04 (0,380m)	1
41	3595856	Rychlospojka EPC8-G04	1
42	3595867	Trubička 08 (0,5m)	1
43	3595857	Uzávěr pro gufero	1
44	3595858	Gufero	1
45	3595859	Držák gufera	1
46	3595860	Víčko kanistru	2
47	3595861	Matka M16	1
48	3595862	Sací roura	1
49	0010360	Šroub M5x25 DIN 933	4
50	0017287	Podložka A5,3 DIN 9021-A	4
51	0017120	Podložka A5,3 DIN 125-A	4
52	0016210	Matka M5 DIN 934	4
53	3595863	Držák pumpy	1
54	0010398	Šroub M10x20 DIN 933	1
55	0017911	Pérovka A10 DIN 127-A	1
56	3595864	Sací trubka komplet	1
57	3595871	Prodloužení	2
58	3595872	Vrtulka	1



LINOTOP
3595 800

ANLAGE 1



ANLAGE 2

